



S T A Y

A r T

H O M E

 galerie taménaga





## ギャラリーためなが 東京

---

104-0061 東京都中央区銀座 7-5-4  
平日・土曜: 11 - 19 / 日曜・祝日: 11 - 17  
tel: 03-3573-5368

[Google Mapでひらく](#)

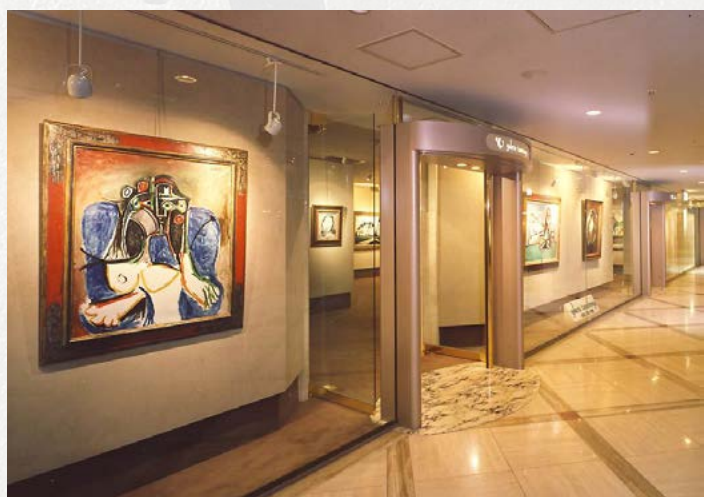


## ギャラリーためなが パリ

---

18, Avenue Matignon, 75008, Paris  
営業時間は要問合せ  
tel: +33-(0)1-42-66-61-94

[Google Mapでひらく](#)



## ギャラリーためなが 大阪

---

540-0001 大阪府大阪市中央区域見 1-4-1  
ホテルニューオータニ大阪 1F  
平日・土曜・日曜: 11 - 19  
tel: 06-6949-3434

[Google Mapでひらく](#)



## ギャラリーためなが 京都 **NEW**

---

605-0991 京都府京都市東山区  
上堀詰町 265-7  
平日・土曜・日曜: 11 - 19  
tel: 075-532-3001

[Google Mapでひらく](#)



## お問い合わせ

作品についてのお問い合わせは前ページの各店舗にお電話いただくか、Eメールをお送りいただけましたら、一両日中に折り返しご連絡いたします。また、下記お問い合わせフォームからのご注文、ご質問いただけます。

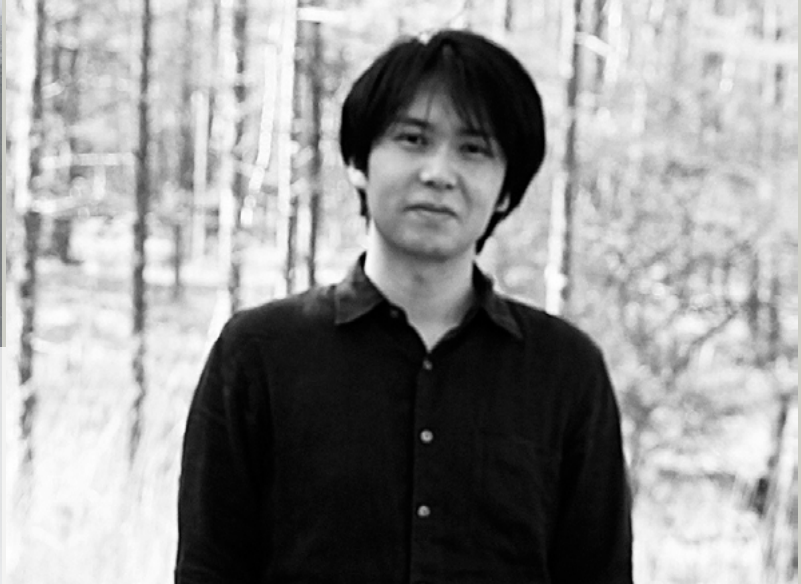
Eメールアドレス  
[gal@tamenaga.com](mailto:gal@tamenaga.com)

問い合わせフォーム  
<https://forms.gle/zZUE9j1hLB7eCSxU8>

過去に弊社をご利用いただいたことがございましたら、ご連絡いただく際に担当営業の名前をお伝えいただけましたら幸いに存じます。

カタログに掲載されている作品の他にも様々な作品をご用意しております。ご要望などございましたら、何なりとお申し付けください。





Naoya EGAWA

江川 直也

1988年埼玉県生まれ。京都造形芸術大学にて日本画を学ぶ。卒業後水墨画や襖絵、屏風に傾注。豊かな自然を伝統技法で表現するため理想郷を求め長野に移り住む。代表作「雪野に佇む」では、青みを帯びたグレーを基調に静謐な雪景を描いている。木立の枝の周りに箔を貼りその一部を削り落とす。更にその上に岩絵の具を施す。このような緻密な工程を繰り返すことで、小枝は空に煌めき、葉が透き通る清澄な情景が現れる。画中の自然は美しさをたたえ神々しい空間へと昇華し、人々に落ち着きと安らぎの時を与える。2019年山種美術館日本画アワードにて奨励賞を受賞している。



**EN - 11**

雪野に佇む

65 × 80 cm

紙・岩絵具、箔

¥ 605,000.- (税込)



**EN - 12**

冬三日月

73 × 61 cm

紙・岩絵具、箔

¥ 528,000.- (税込)



**EN - 13**

雪霧の中

100 × 80 cm

紙・岩絵具、箔

¥ 792,000.- (税込)



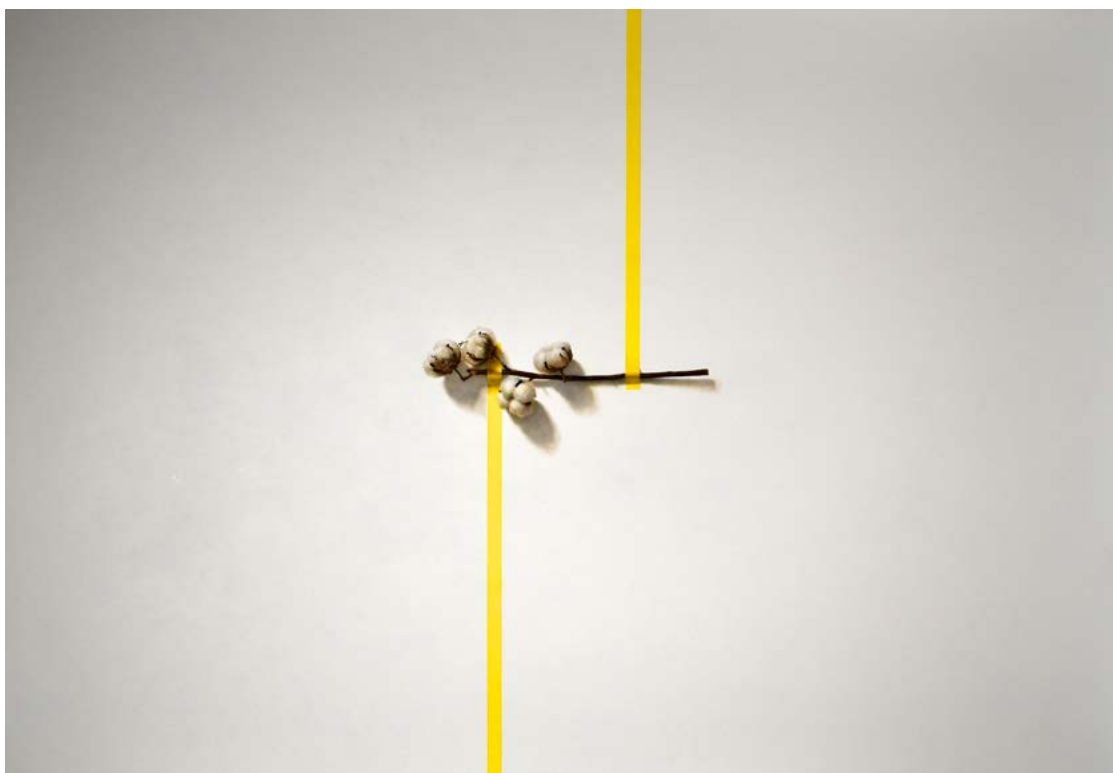


# Daiya YAMAMOTO

山本 大也



1986年奈良県に生まれる。広島市立大学芸術学部油絵専攻。トロンプ・ルイユと呼ばれる西洋の伝統的な技法で制作。作品はモチーフが実際そこに存在するかのような不思議な錯覚を鑑賞者に抱かせる。この技法では多くのモチーフを描き華やかな画面にするのが主流だが、山本は極力数を減らしミニマムに画面を構成する。代表作では真白く広い空間に一輪の小さな花のみを描き、洗練された簡素な画面に清々しさが際立つ。細い糸や小さな釘といった線や点、あるいはパターンなどの抽象的要素も描き入れ、画面に秩序をもたらし安定感を与える。現代という時をテーマに、日本人としての美意識を昇華させた新たな画風を確立させ、更なる可能性を探求している。



## YD - 11

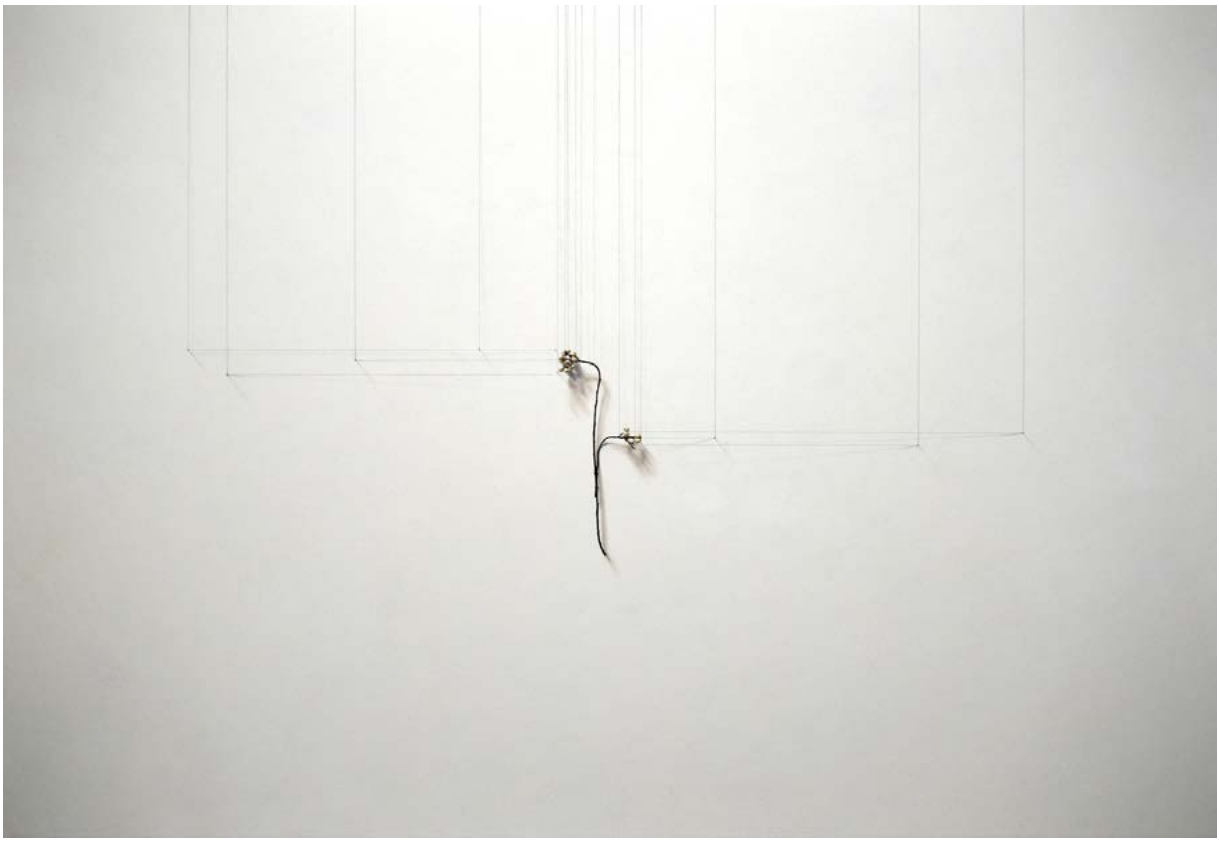
コットン電光形線図

112 × 162 cm

パネルにキャンバス・油彩、鉛筆、顔料、ジェルメディウム

¥ 1,650,000.- (税込)





### YD - 12

烏白延長動線図

112 × 162 cm

パネルにキャンバス・油彩、鉛筆、顔料、ジェルメディウム

¥ 1,650,000.- (税込)



### YD - 13

kami-bako 合

61 × 50 cm

パネルにキャンバス・油彩、鉛筆、顔料、ジェルメディウム

¥ 363,000.- (税込)



### YD - 14

kami-bako 贈

91 × 91 cm

パネルにキャンバス・油彩、鉛筆、顔料、ジェルメディウム

¥ 748,000.- (税込)

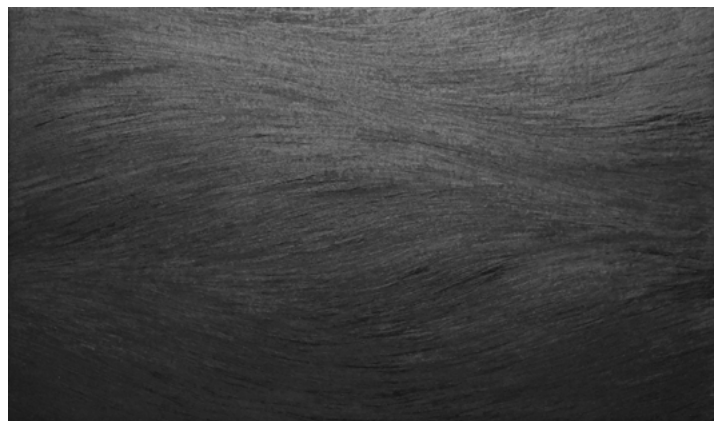


# Toshiyuki KAJIOKA

梶岡 俊幸



1978年東京生まれ。京都造形芸術大学にて日本画を学ぶ。隅田川で出会った水の動きに生の根源を感じ、以降現在アトリエを構える滋賀に移り住んでからも宇治川や琵琶湖にて水をつぶさに観察。静寂な空間に無と化し佇み、わずかに動く風の流れや月明りの揺らめきをも感じ取り、豊かな表情を秘める水の表現に取り組む。墨一色に塗った画面全体に、流麗かつリズムカルな線を鉛筆で描き込み、更に墨の層、鉛筆の層を繰り返して丹念に塗り重ねていくことで、独自の情趣漂う水の世界を作り出している。



**KT - 11**

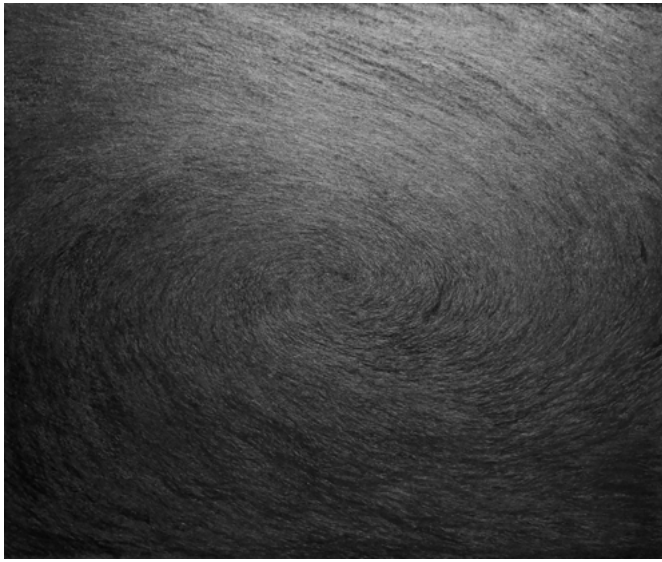
夜の淵

27 × 46 cm

パネルに紙・墨、鉛筆

¥ 220,000.- (税込)





**KT - 12**

荒ぶる

38 × 46 cm

パネルに紙・墨、鉛筆

¥ 220,000.- (税込)



**KT - 13**

穏やかな夜

90 × 117 cm

パネルに紙・墨、鉛筆

¥ 715,000.- (税込)



**KT - 14**

夜行

61 × 81 cm

パネルに紙・墨、鉛筆

¥ 473,000.- (税込)

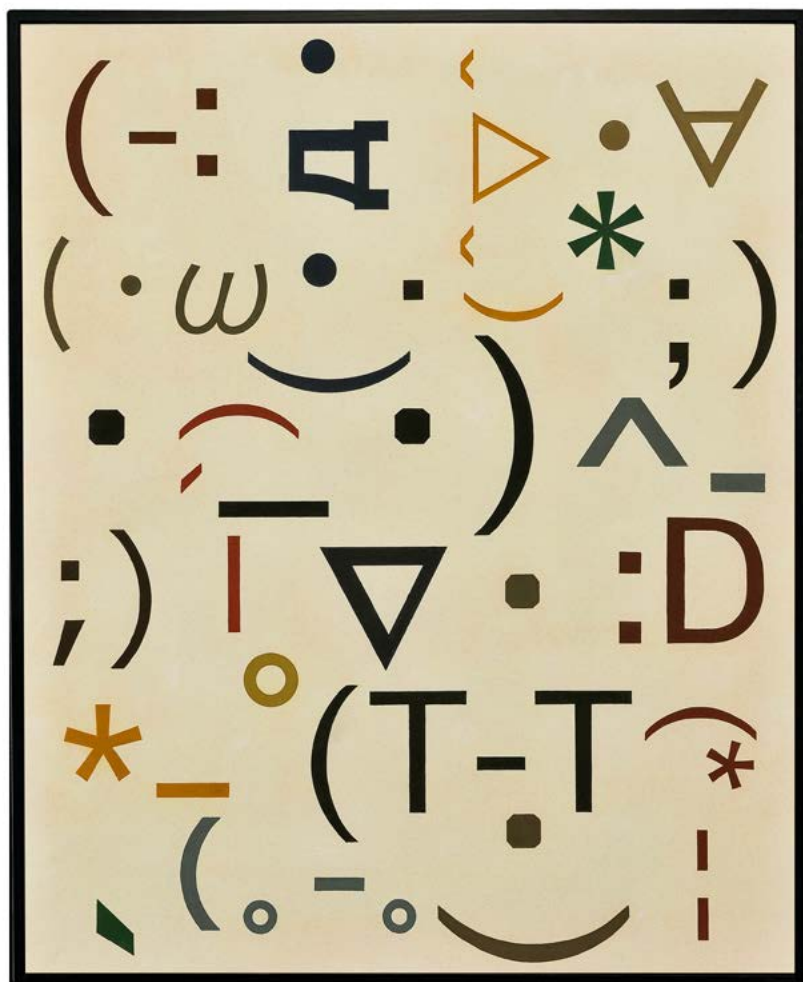




# Kengo NAKAMURA

中村 ケンゴ

1969年大阪生まれ。多摩美術大学大学院修了。日本画専攻。マンガの吹き出しやキャラクターのシルエット、そしてワンルームマンションの間取り図など、現代社会を表象するモチーフを用いたユニークな絵画を制作。近年ではEメールで使われる顔文字を解体したり、組み合わせたりして描く「Emoticon (Emoji+Icon)」と題されたシリーズを制作している。技術的には、粗い岩絵具を細かい岩絵具と混ぜ合わせる日本画の技法で制作する。何層にも丁寧に塗り重ねられた画面は光に反射すると、他の画材では実現できない実に豊かな表情が現れ、独創的な世界観を展開させる。



**NK - 11**

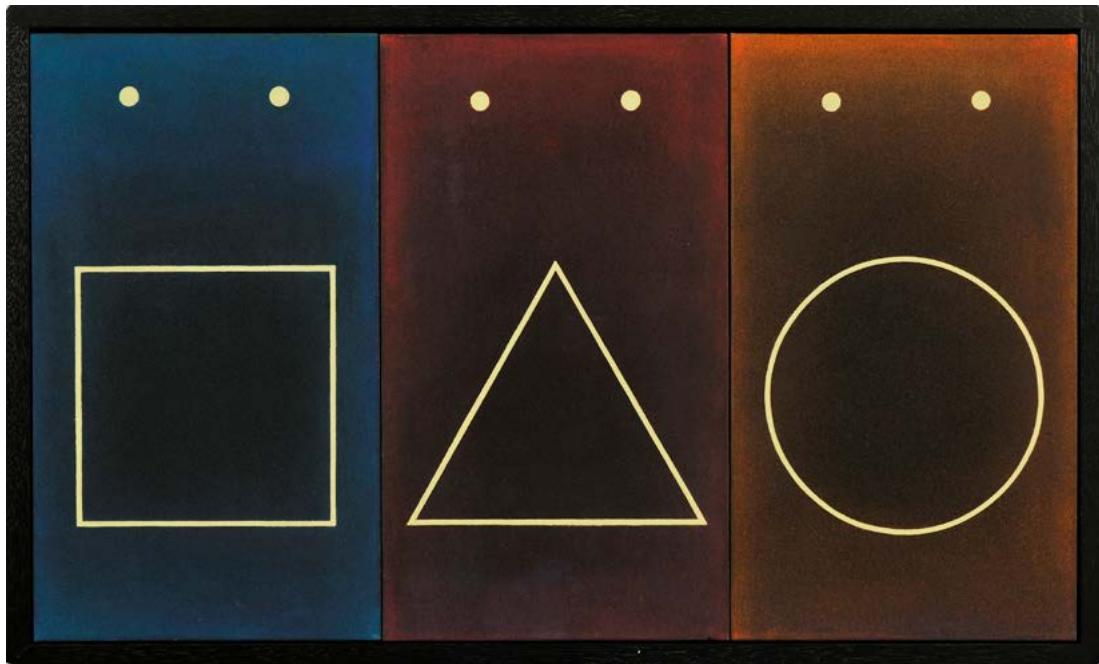
心文一致

80 × 65 cm

パネルに和紙、岩絵具、顔料、  
アクリル、樹脂膠

¥ 682,000.- (税込)





**NK - 12**

○△□

41 × 73 cm

パネルに和紙、岩絵具、顔料、アクリル、樹脂膠

¥ 437,000.- (税込)



**NK - 15**

心文一致

41 × 32 cm

パネルに和紙、岩絵具、顔料、  
アクリル、樹脂膠

¥ 330,000.- (税込)



**NK - 16**

心文一致

41 × 32 cm

パネルに和紙、岩絵具、顔料、  
アクリル、樹脂膠

¥ 330,000.- (税込)





Maiko KITAGAWA

北川 麻衣子

1983年埼玉県に生まれる。東京藝術大学大学院油画研究室博士課程修了。ダーマトグラフと呼ばれる油性鉛筆を使い、モノクロームの画面に独創性あふれる物語を精緻に描く。北川は、幼少時に姿を変幻自在に変える動植物たちを創り出す。それらはやがて画中の主人公となり、野の花々が所狭しと咲き誇る森の舞台に生命力豊かな表現者として登場する。高度な技術が動植物の姿を様々な質感で表現し、非現実的な舞台設定にリアリティを与える。特殊な素材から生まれる画家独自のグラデーションの階調は美しく、白は光を放ち黒は漆のような艶をまとう。比類ない想像力と技術力が紡ぎだす荘厳な舞台は、生あるものへの深い愛情に満ち溢れ人々を感動へと誘う。



**KM - 11**

曲芸師

130 × 162 cm

パネルにケント紙・  
ダーマトグラフ

¥ 1,320,000.- (税込)





**KM - 12**

春嵐

91 × 91 cm

パネルにケント紙・

ダーマトグラフ

¥ 715,000.- (税込)



**KM - 14**

立葵咲く

65 × 53 cm

パネルにケント紙・ダーマトグラフ

¥ 407,000.- (税込)



**KM - 15**

狐の巣

73 × 61 cm

パネルにケント紙・ダーマトグラフ

¥ 440,000.- (税込)



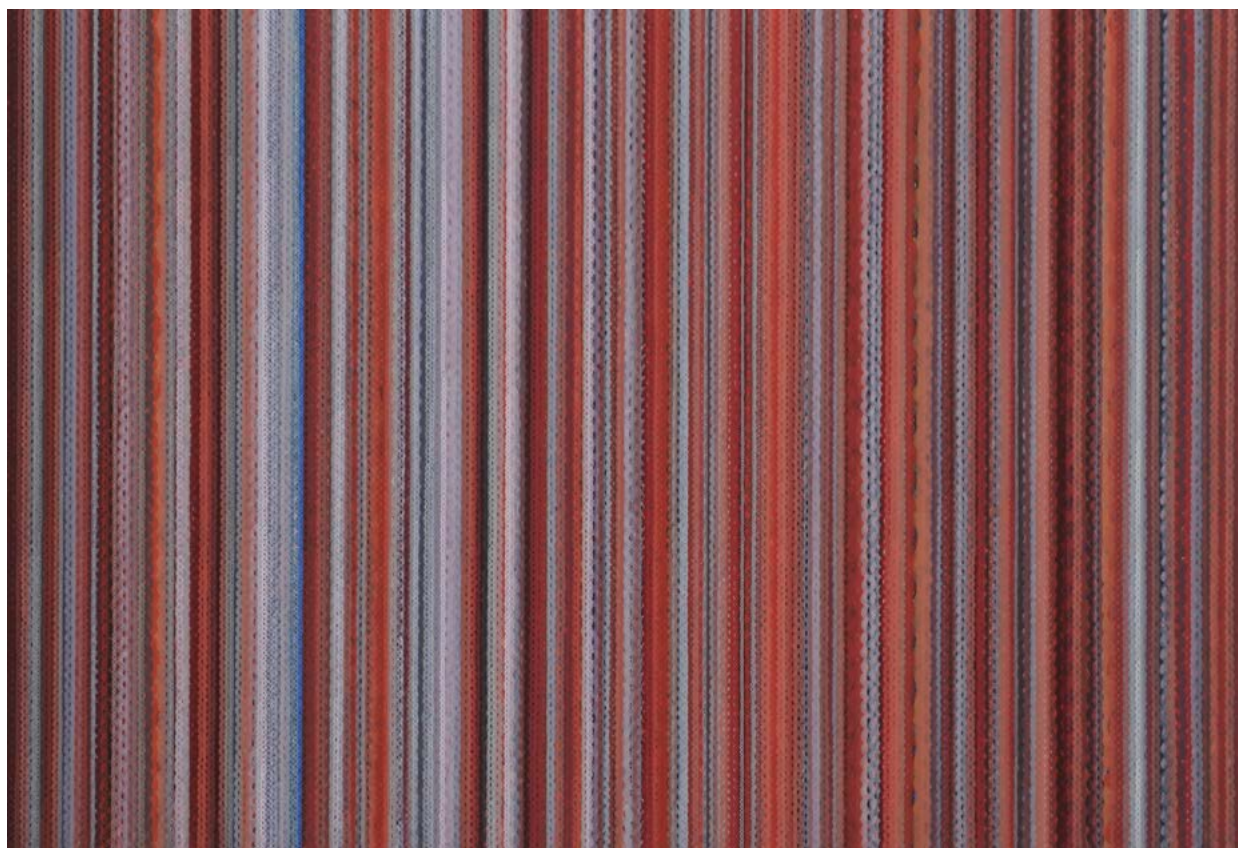


# Reika MATSUDA

## 松田 麗香



1982年兵庫県に生まれる。女子美術大学大学院美術研究科美術専攻修士課程日本画修了。四季折々の光や風、植物、または人間の機微など、その時々に変化するものに触発され、それらに自身の実感を込めて作品を制作する。線で構成されているかのような、奥行を伴う透明感のある画面は上から下へ無数の円を連ねて描かれており、その無際限の円環により、2次元を超えたさらなる別次元へ至る可能性を探究し続けている。2016年FACE 2016 損保ジャパン日本興亜美術賞優秀賞、2019年兵庫県芸術奨励賞受賞。



### MR - 11

そこにある それもまた 85

80 × 117 cm

パネルに雲肌麻紙・顔料

¥ 880,000.- (税込)





### MR - 12

そこにある それもまた 62

41 × 41 cm

パネルに雲肌麻紙・顔料

¥ 275,000.- (税込)

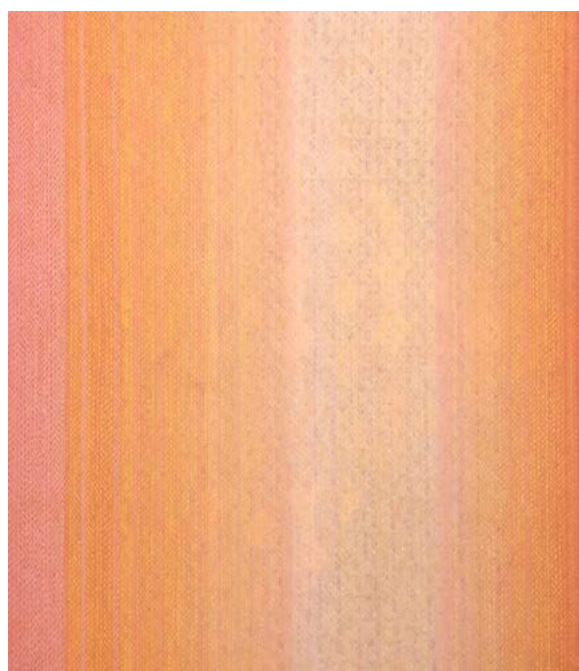
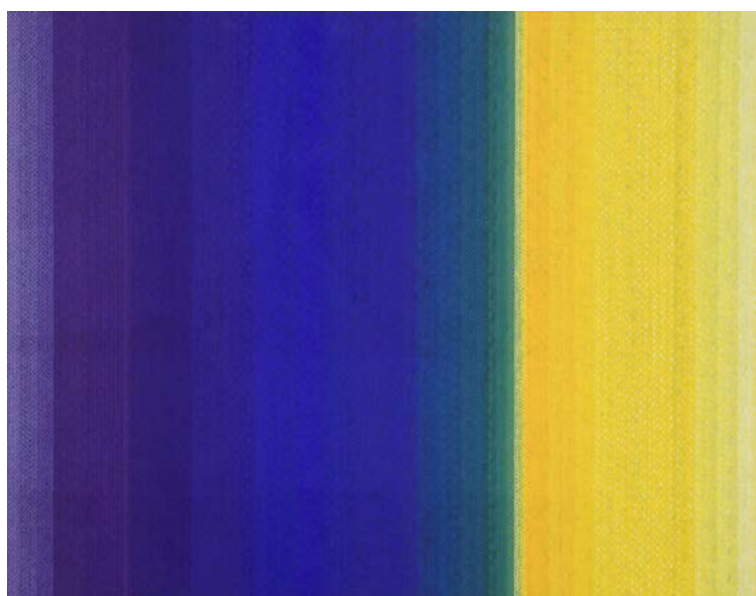
### MR - 13

そこにある それもまた 119

53 × 65 cm

パネルに雲肌麻紙・顔料

¥ 440,000.- (税込)



### MR - 15

そこにある それもまた 125

53 × 46 cm

パネルに雲肌麻紙・顔料

¥ 330,000.- (税込)

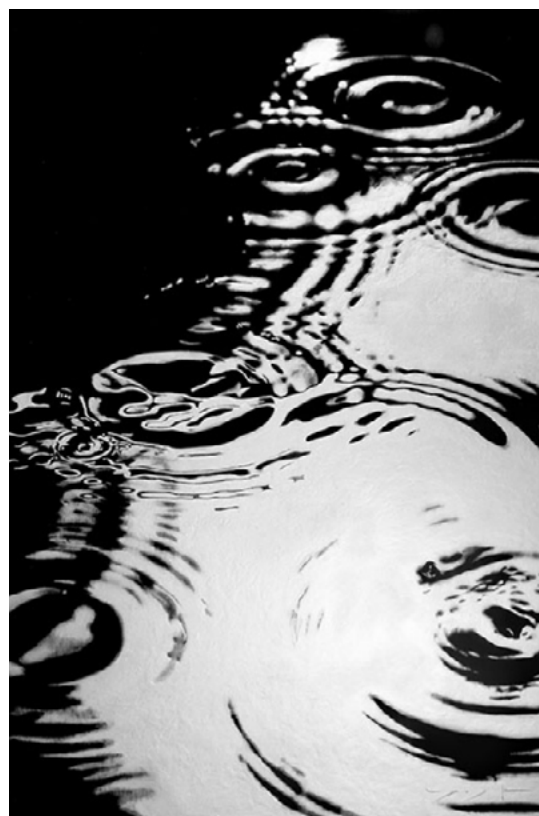


# Takuya OSAWA

大沢 拓也



1979年埼玉に生まれる。東京藝術大学にて日本画を専攻。都市風景に自然界のモチーフをオーバーラップさせたり水面に揺らぐ樹々の影を描き、その筆から人々の心に溶け込んでいる心象風景を浮かび上がらせる。素材や技術への関心が著しく高く、日本古来の漆芸と日本画技法を組み合わせることで独自の柔らかな色調を創り出し、幻影を見るような心地良い錯覚を見るものに抱かせる。箔や岩絵の具を何層にも重ねたり、絵具の上に漆で貼った箔を削り出すなど、新たな技法の探求にも余念がない。



**OT - 11**

sound of water

75 × 50 cm

紙・錫粉、漆

¥ 770,000.- (税込)





**OT - 12**

campsis

130 × 162 cm

紙・岩絵具、漆

¥ 2,420,000.- (税込)



**OT - 13**

wind

46 × 33 cm

紙・岩絵具、漆

¥ 440,000.- (税込)



**OT - 14**

percent

43 × 84 cm

紙・岩絵具、漆

¥ 935,000.- (税込)



**OT - 15**

sus4

46 × 38 cm

紙・岩絵具、漆

¥ 440,000.- (税込)





# Tamihito YOSHIKAWA

吉川 民仁



1965年千葉県生まれ。武蔵野美術大学にて学ぶ。学内の風潮は具象絵画が中心であったが、吉川はやがて抽象絵画へと進んでいく。四季折々に変化する自然、ことに風や光の様相に触発され吉川は絵筆をとり、自身の眼差しを画面に注ぎこみ詩情豊かな絵画空間を創りだしている。絵筆以外にも左官ごてや木香薔薇の枝などを用いて、色を重ねたキャンバスをひっかけ、削る。あるいは、ペインティング・ナイフに少量の絵の具をとり画面に投げ付け、鮮やかな絵の具をキャンバスに点在させるなど、画家の豊かな感性が生み出す様々な描線や深みのある色調が見るものを惹きつける。2018年、ギャラリーためながフランスで開催した展覧会で高い評価を得る。現在、日本内外からその活躍に期待が寄せられる注目の画家である。



**YT - 11**

山中の池

131 × 162 cm

キャンバス・油彩

¥ 1,870,000.- (税込)





**YT - 12**

花筏

97 × 131 cm

キャンバス・油彩

¥ 1,430,000.- (税込)

**YT - 13**

冬の朝

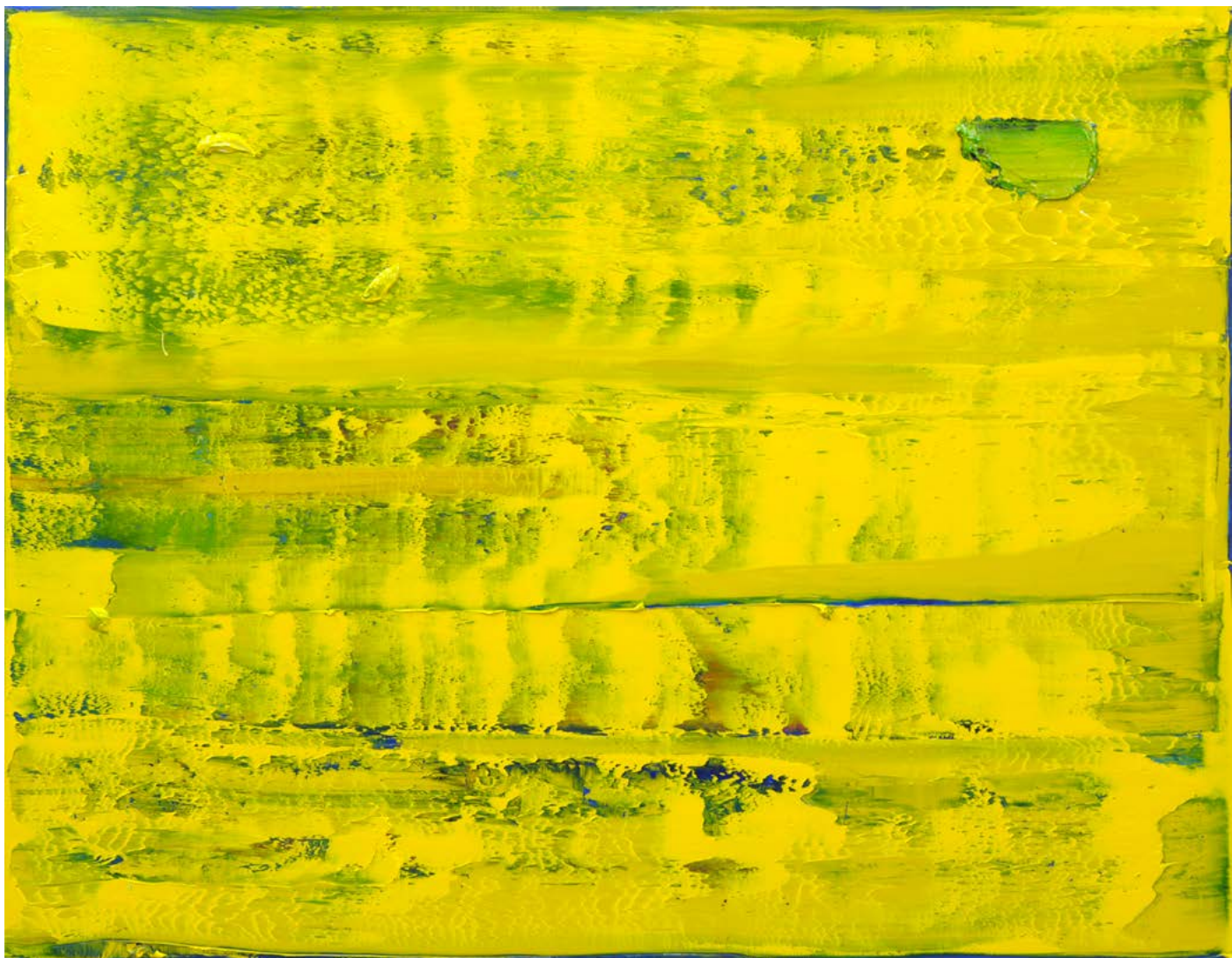
73 × 91 cm

キャンバス・油彩

¥ 935,000.- (税込)







**YT - 14**

花菜風 (はななかぜ)

91 × 117 cm

キャンバス・油彩

¥ 1,265,000.- (税込)

**YT - 15**

秋麗

73 × 61 cm

キャンバス・油彩

¥ 660,000.- (税込)







**YT - 16**

木霊

53 × 46 cm

キャンバス・油彩

¥ 495,000.- (税込)



**YT - 17**

春の光

53 × 46 cm

キャンバス・油彩

¥ 495,000.- (税込)



**YT - 18**

春の香り

27 × 23 cm

キャンバス・油彩

¥ 198,000.- (税込)





# CHEN Jiang-Hong

チェン・ジャン・ホン

1963年中国、天津に生まれる。難関として名高い北京中央美術学院に進学し中国伝統の水墨画を習得。1987年にはパリに移住しエコール・デ・ボザールにて油彩画を学ぶ。抽象表現へと傾注していったチェンは、東洋と西洋、伝統と革新の調和を追求し、やがて墨と油彩を自在に操る独創的な画法を確立していく。力強い筆勢の線描に、ぼかしや飛沫で描く穏やかな色調が画中に広がり、静謐ながらもエネルギッシュな生命の崇高性を優美に表現している。画業を通じ花鳥画に連なる蓮の主題を中心に描いてきたが、近年では風景など日常から着想を得た様々なイメージの作品を加え、抽象性高まる新境地を展開している。作品はインディアナ州のスナイト美術館やドーハのマトハフ・アラブ近代美術館のほか、パリや東京、上海など世界の主要都市有数のホテルやランドマークとなる建造物の壁面を飾っている。



## CJ - 11

朋

60 × 60 cm

キャンバス・油彩

¥ 990,000.- (税込)





**CJ - 12**

秀蓮

150 × 150 cm

キャンバス・油彩

¥ 2,640,000.- (税込)



**CJ - 13**

彩蓮

146 × 114 cm

キャンバス・油彩

¥ 2,310,000.- (税込)



**CJ - 14**

碧

100 × 81 cm

キャンバス・油彩

¥ 1,540,000.- (税込)





**CJ - 15**

宙

114 × 146 cm

キャンバス・油彩

¥ 2,310,000.- (税込)



**CJ - 16**

禄

80 × 80 cm

キャンバス・油彩

¥ 1,320,000.- (税込)





**CJ - 17**

雅蓮

130 × 130 cm

キャンバス・油彩

¥ 2,310,000.- (税込)

**CJ - 18**

穠蓮

100 × 100 cm

キャンバス・油彩

¥ 1,650,000.- (税込)





# Tom CHRISTOPHER

トム・クリストファー

1952年カリフォルニア州ハリウッドに生まれる。摩天楼、イエローキャブ、自転車メッセンジャー、そして行き交う個性豊かな人々を、ニューヨーク独特の人工と自然の光が乱反射するまばゆい煌きの中に、躍動感溢れる筆致で映し出す。写実性をベースにしながらも、少し不自然な色彩、定まらない視点、車にねじれのある動きなど、わずかなデフォルメを好んで加え、この都市が抱える不安定な緊張感を表現すると同時に、混沌に帰すことのないニューヨークの真の魅力を鮮烈に描きだしている。コレクターには前ニューヨーク市長であるルドルフ・ジュリアーニ氏や、前アメリカ大統領夫人のローラ・ブッシュ氏も名を連ねる。1995年には、ロックフェラーセンター、1998年にはタイムズスクエアに巨大壁画を制作し、2001年9.11テロ事件後には、ワールドトレードセンターを題材に描いた作品が全米に感銘を与え話題となり、作品はニューヨーク市立美術館に買い上げられている。



## TC - 11

City on wheels

61 × 46 cm

キャンバス・油彩

¥ 1,210,000.- (税込)





**TC - 12**

Flowers bloomed wildly on Broadway

81 × 122 cm

キャンバス・油彩

¥ 2,750,000.- (税込)

**TC - 14**

He'd listen, long as he cared to listen

76 × 61 cm

キャンバス・油彩

¥ 1,760,000.- (税込)







**TC - 15**

Difficult past recalled. Swore like a pirate every time a Subaru Forester would go by

61 × 91 cm

キャンバス・油彩

¥ 2,090,000.- (税込)



**TC - 16**

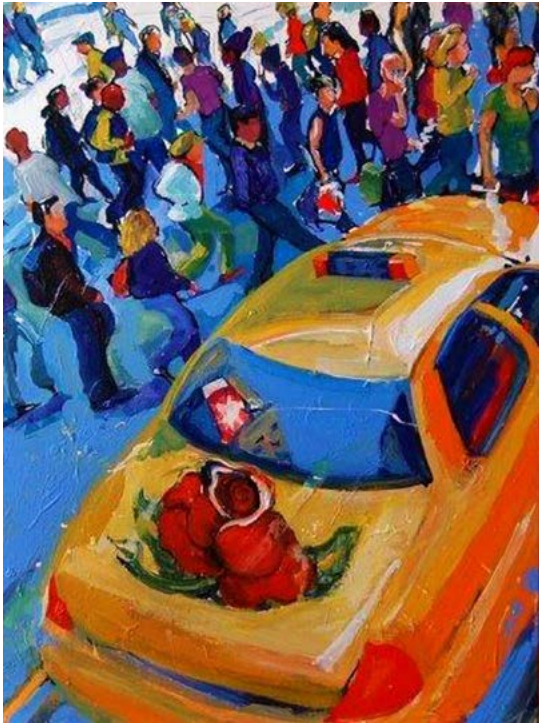
Caught her drowning a Gin and Tonic, trying to get the humorus

76 × 102 cm

キャンバス・油彩

¥ 2,420,000.- (税込)





**TC - 17**

From a bus by Macy's

102 × 76 cm

キャンバス・油彩

¥ 2,420,000.- (税込)



**TC - 18**

Skyline with things from my father's dresser

82 × 123 cm

キャンバス・油彩

¥ 2,750,000.- (税込)



**TC - 19**

Yes, I do wish I spoke French

35 × 41 cm

キャンバス・油彩

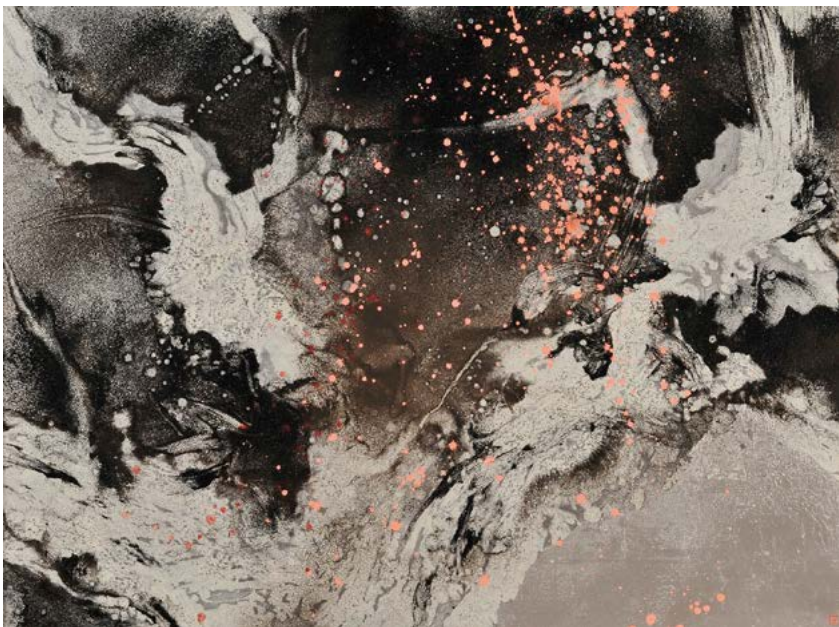
¥ 880,000.- (税込)



# Takehiko SUGAWARA

菅原 健彦

1962年東京に生まれる。多摩美術大学にて日本画を専攻。1996年山梨にて樹齢千年を超える神代桜との運命的な出会いがあり、それを機に菅原芸術の扉が開かれる。古木の幹から放たれる生々流転する生命のダイナミズムに衝撃を受け、その生命力を極めて独創性高い表現で描く。現在では淡墨桜や滝桜、臥龍の松、霧降の滝など幅広く題材を求め制作。越前の手すき和紙の裏から墨をにじませるなど日本画の伝統技法を用いながら、日本最古の墨として知られる松煙墨でひび割れを敢えて作るなど、新たな表現方法を常に探求し、壮麗な世界を築いている。2012年パリにて開催された個展の成功を皮切りに世界の舞台へ躍進。シンフォニーホールのエントランスをはじめとする世界有数のホテルや公共施設の壁面を豊かな生命の息吹で飾っている。



## ST - 11

三春

97 × 130 cm (額装 108 × 141 cm)

紙・プラチナ箔、岩絵具

¥ 2,860,000.- (税込)





**ST - 12**

淡墨冬華

61 × 73 cm (額装 73 × 84 cm)

紙・プラチナ箔、岩絵具

¥ 1,540,000.- (税込)



**ST - 13**

神代六華

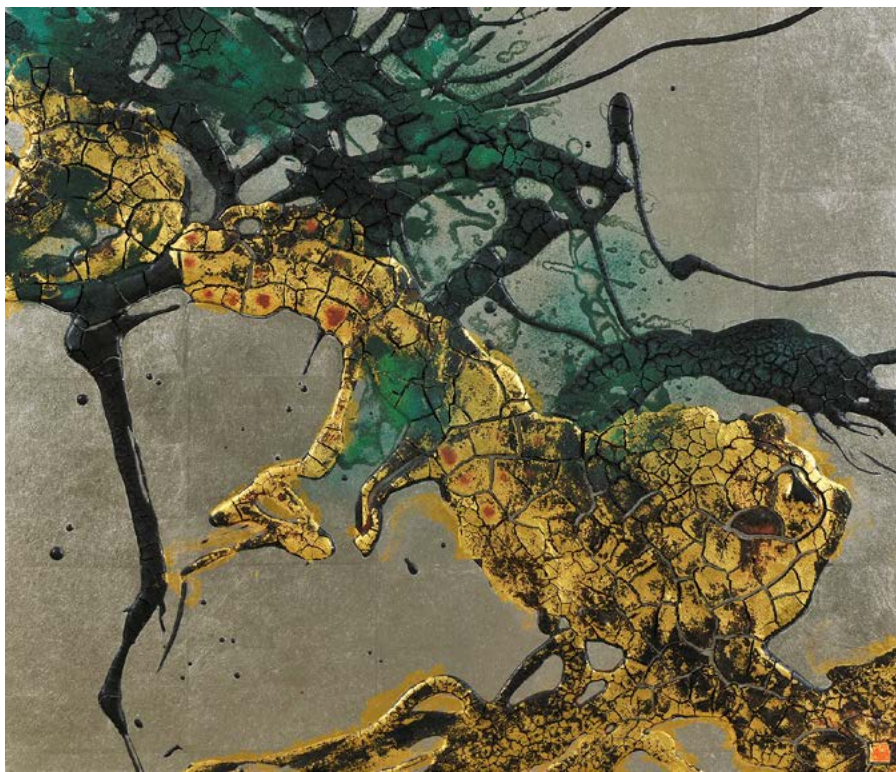
53 × 65 cm (額装 64 × 76 cm)

紙・金箔、岩絵具

¥ 1,320,000.- (税込)







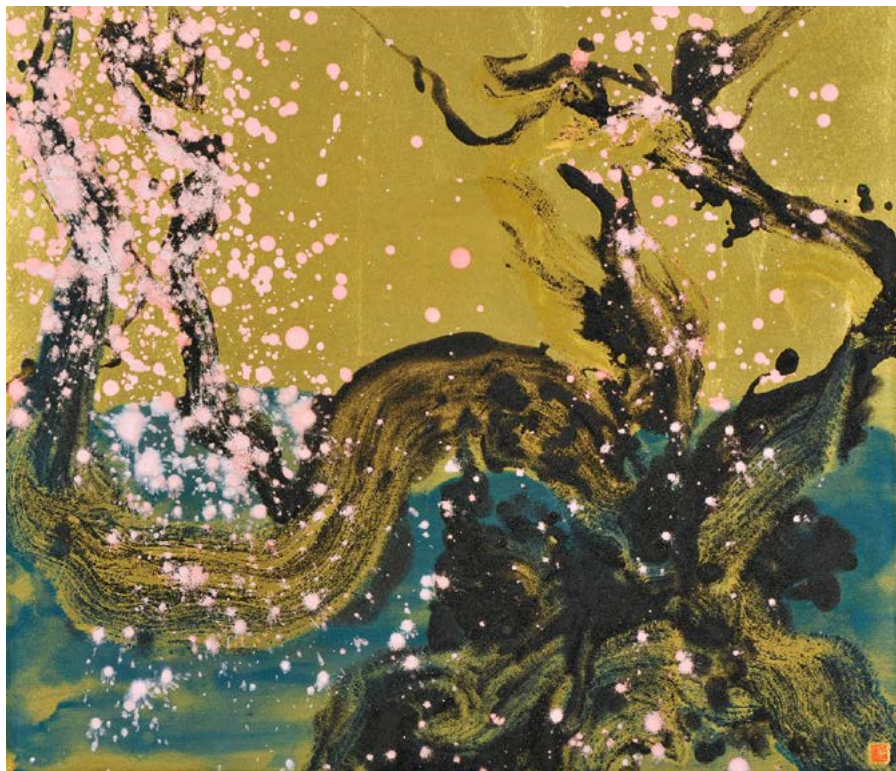
**ST - 14**

臥龍の松

46 × 53 cm (額装 56.5 × 64 cm)

紙・金箔、プラチナ箔、岩絵具

¥ 990,000.- (税込)



**ST - 15**

神代桜

46 × 53 cm (額装 56.5 × 64 cm)

紙・金箔、岩絵具

¥ 990,000.- (税込)



**ST-16**

三春爛漫

38 × 46 cm (額装 51 × 58.5 cm)

紙・プラチナ箔、岩絵具

¥ 880,000.- (税込)



**ST-17**

淡墨冬華

38 × 46 cm (額装 51 × 58.5 cm)

紙・金箔、岩絵具

¥ 880,000.- (税込)







# Kyosuke TCHINAÏ

智内 兄助

1948年愛媛県に生まれる。東京藝術大学大学院修了。1980年代初めから、和紙にアクリル絵具という独特な画法を確立し、日本画と洋画との境界を越えた革新的な表現方法に到達。日本の伝統美である衣装文様や花鳥風月を用いた「もののあはれ」を基調としたその作風は、独特の技法とあいまって智内独自の幻想世界を創り上げている。2002年、2004年、2019年には、ギャラリーためながフランスにおいて個展を開催し、ヨーロッパ屈指の大コレクターであるロスチャイルド家に多くの作品を蒐集されるなど、世界の多くのコレクターを魅了しているほか、安井賞をはじめ、数々の賞を受賞し、現代画壇を代表する画家として揺るぎない地位を築きあげている。ここ数年は、花や山々という日本人の原風景に迫る自然界の描写に新境地を見出しており、日本内外で高い評価を得ている。



**TK - 11**

春渡る

54 × 30 cm (額装 65 × 40.5 cm)

紙・アクリル

¥ 935,000.- (税込)





**TK - 12**

花曇

56 × 47 cm (額装 69 × 60 cm)

紙・アクリル

¥ 1,045,000.- (税込)



**TK - 13**



**TK - 14**

**TK - 13**

短夜の花

24 × 19 cm (額装 40 × 34.5 cm)

板に紙・アクリル

¥ 880,000.- (税込)

**TK - 14**

みなも

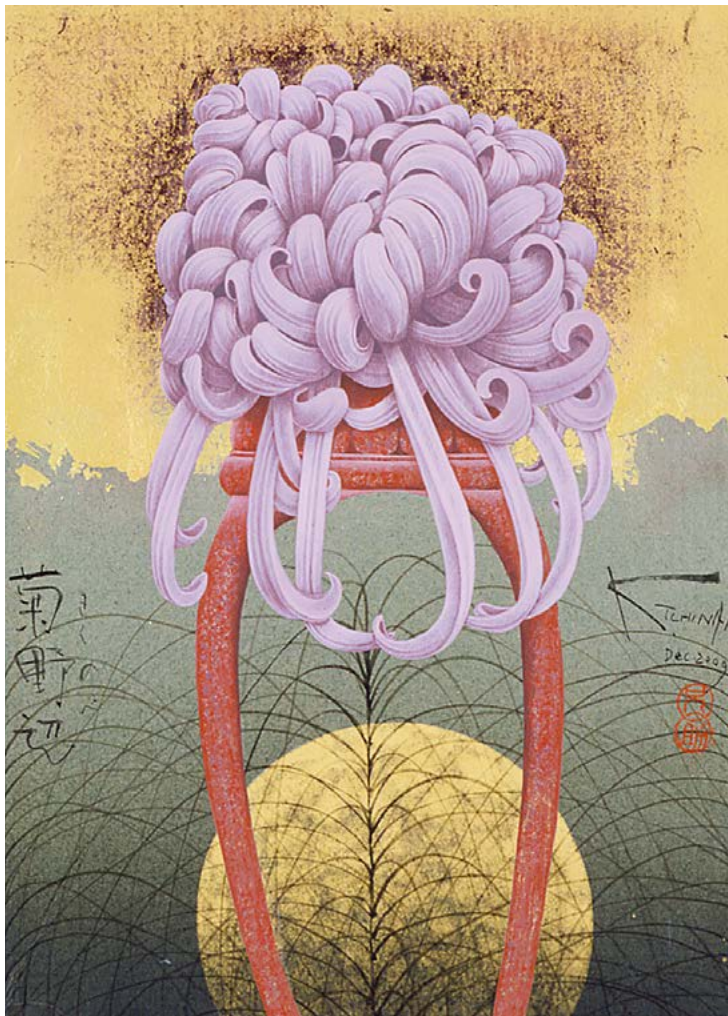
22 × 17 cm (額装 37.5 × 32.5 cm)

板に紙・アクリル

¥ 660,000.- (税込)







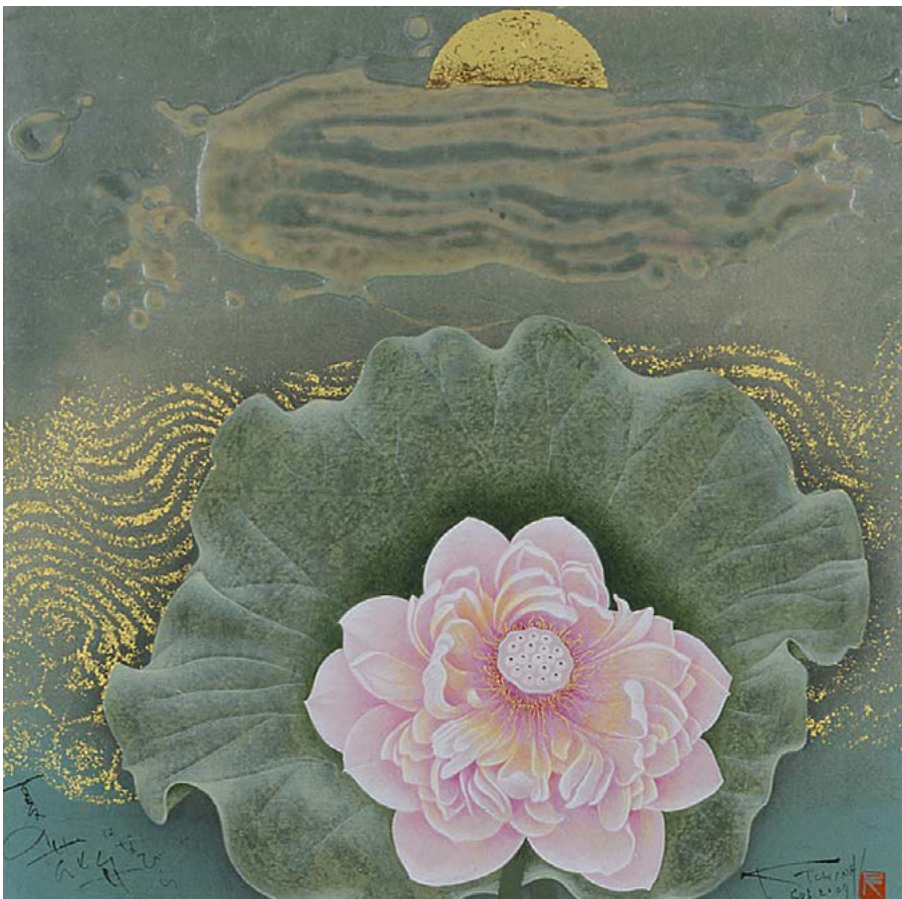
**TK - 15**

菊野辺

34 × 25 cm (額装 49 × 40 cm)

板に紙・アクリル

¥ 1,210,000.- (税込)



**TK - 16**

夏の花弁

35 × 35 cm

(額装 50.5 × 50.5 cm)

板に紙・アクリル

¥ 1,540,000.- (税込)





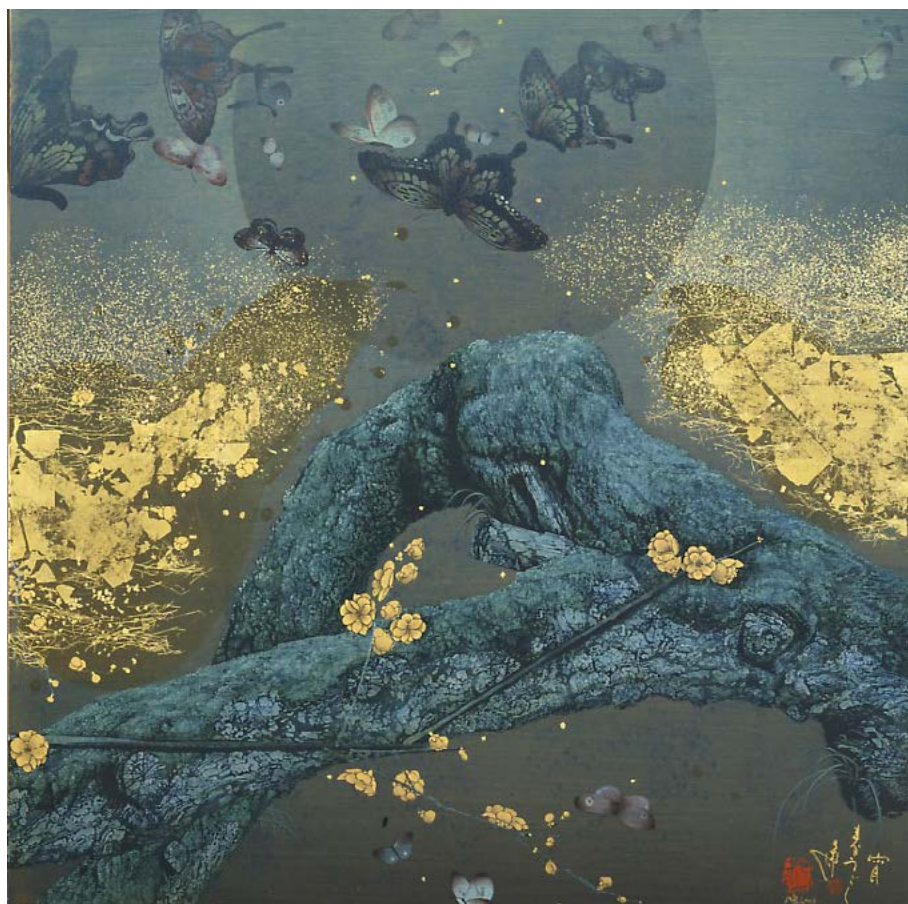
**TK - 17**

ぼうたんほたる

30 × 90 cm (額装 42 × 102 cm)

板に紙・アクリル

¥ 2,090,000.- (税込)



**TK - 18**

宵春うごく

73 × 73 cm

(額装 89 × 89 cm)

板に紙・アクリル

¥ 3,190,000.- (税込)





 galerie taménaga