

JEAN ET HENRY DAUBERVILLE

BONNARD



CATALOGUE RAISONNÉ
DE L'ŒUVRE PEINT

1920-1939

BONNARD

PAR

JEAN ET HENRY DAUBERVILLE

CATALOGUE RAISONNÉ
DE L'ŒUVRE PEINT

1920-1939



ÉDITIONS BERNHEIM-JEUNE
83, FAUBOURG SAINT-HONORÉ ET 27, AVENUE MATIGNON
PARIS VIII^e

Planche de la lisenze :

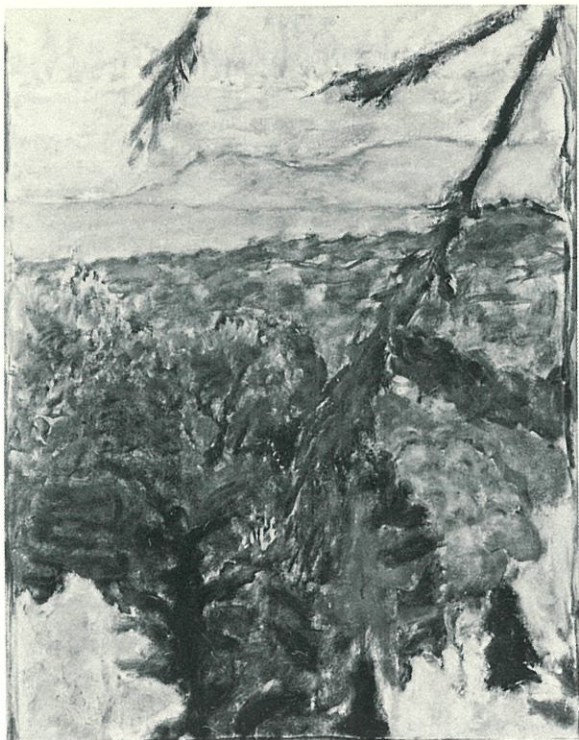
NATURE MORTE AU COMPOTIER

1923

N° 1202 du Catalogue

© Éditions Bernheim-Jeune, pour le texte

© S.P.A.D.E.M. et A.D.A.G.P., pour les illustrations



1159. — Vers 1923. VUE SUR L'ESTEREL
(esquisse)

Huile sur toile, 52 × 40 cm.
Porte maintenant la griffe.

COLLECTION:
Provenant de la Succession Bonnard (Inv. n° 27).

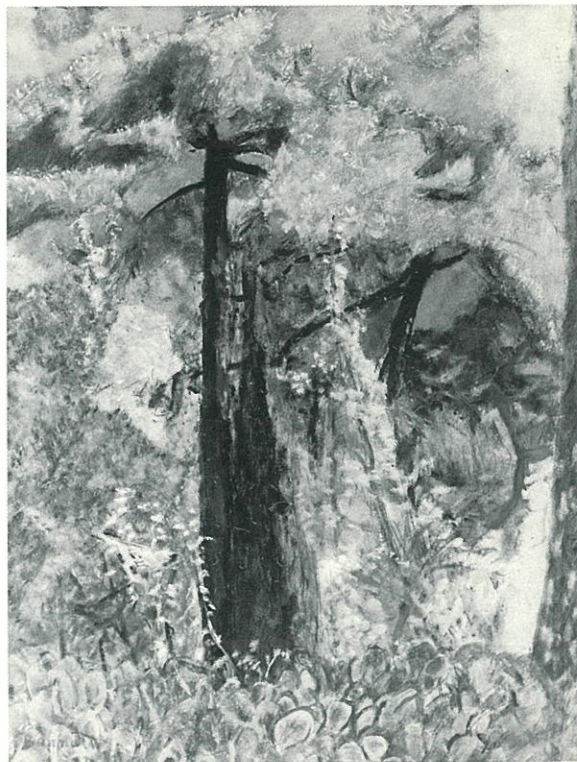
Photographie communiquée par la famille de l'artiste.

1160. — 1923. LA FORÊT

Huile sur toile, 71 × 43 cm.
Signé en bas, à gauche.

COLLECTIONS:
Acquis de Bonnard en 1923 par Bernheim-Jeune;
vendu à Kuga; *collection Kuga*.

Cliché Bernheim-Jeune 4637.



TITRES DES TABLEAUX

- FEMME (La) à l'ombrelle - 1117
à sa coiffeuse - 1483
à sa toilette, ou Le Peignoir - 1218
à sa toilette, harmonies jaunes - 1460
assise dans une bibliothèque, regardant une revue - 1324
à table - 1211
(La) au bouquet - 1380
(La) au chien - 1028, 1267
au chien, ou Nature morte aux bananes - 1322
au chien (Marthe Bonnard) - 1328
au corsage blanc, contre-jour - 1210
au manchon (Marthe Bonnard) - 1154
(La) au mimosa - 1257
au papier de fruits - 1362
au tub - 1279, 1280
aux chiens - 1091
aux fleurs - 1456
brune au collier blanc, devant un radiateur - 1038
dans sa baignoire - 1275
dans un intérieur (Le Cannet) - 1516
debout dans un intérieur - 1321
écrivain (M^{lle} Renée Terrasse) - 1039
endormie - 1404
en noir - 1454
nue se baissant, ou Femme s'essuyant la jambe - 1215
nue se regardant dans une glace - 1274
s'essuyant la jambe, ou Femme nue se baissant - 1215
sortant du bain - 1337
tenant un chien - 1156
- FEMMES à table - 1261
sur le port, ou La Conversation sur le port - 1072
- FENÊTRE (La) - 1318
ouverte - 1062
(La) ouverte - 1525
- FERME au bord de l'eau, ou La Seine à Vernon - 995
(La) au toit rouge - 1158
à Vernon - 1486
dans un paysage du Dauphiné - 1063
(La) (Vernon), ou Paysage à la barrière - 1487
- FIGUIERS, ou Le Bois au bord de la mer - 1375
- FLEURS - 1081, 1353, 1514
au pichet vert - 1011
dans un pot de grès, ou Intérieur, fleurs des champs - 1576
dans un vase - 1441
des champs - 1137
des champs, ou Bouquet de fleurs des champs - 1144
pot rouge et vert - 1444
rouges - 1378
sur la cheminée - 1449
sur la cheminée et personnage - 1385
sur un tapis rouge - 1402
- FORÊT - 1170
(La) - 1160
(La) des pins, Le Cannet - 1228
en été - 1365

- (La Forêt des pins au) – 1228
 (Le), Impasse, ou La Ruelle – 1297
 (Palmier rose au) – 1220
 (Palmiers au) – 1230
 (Le), Paysage – 1397
 (Paysage au) – 1396, 1560
 (Le), Paysage au soleil couchant – 1374
 (Paysage du) – 1294, 1370, 1568
 (Petit paysage du) – 1298
 (Le), Petite route méridionale – 1222
 (Le) sous la neige – 1376
 (Vue du) – 1227
 (Vue panoramique du) – 1221, 1418
 (Le), vu de la «Maison rose», propriété de l'artiste – 1346
 CHEMIN (Le) jaune aux enfants – 1570
 CÔTE d'Azur (La) – 1173
 COUP de soleil – 1174

 DÉCOR méridional, ou Paysage de montagne – 1395

 ESCALIER (L') à travers les arbres – 1559
 du jardin. Le chemin rouge – 1053
 ESTEREL (L') vu du Cannet – 1571
 (Vue sur l') – 1159

 FERME (La) au toit rouge (peint au Cannet) – 1158
 FIGUIERS, ou Le Bois au bord de la mer – 1375
 FORÊT – 1170
 (La) – 1160
 (Lisière de) – 1109

 JARDIN (Le) – 1530, 1556
 au petit pont – 1555
 méridional au Cannet, ou Le Jardin vu de la terrasse – 1224

 MAISON (La) à travers les oliviers – 1166
 jaune – 1162
 MIDI – 1340
 (Oliviers et chapelle dans le) – 1219
 (Paysage du) – 1163, 1225, 1569
 ou Paysage du Cannet – 1344
 au soleil couchant – 1112, 1223
 Le couchant – 1177
 par temps de Mistral, ou La Tranchée au Cannet – 1116
 (Terrasse dans le) – 1295
 MISTRAL, ou Paysage de Provence – 1339

 PALME (La) – 1342
 PAYSAGE – 1528
 à la palme – 1165
 à l'olivier – 1507
 avec château, harmonie jaune – 1175
 classique – 1226
 (Grand). Jeune fille à la chèvre – 1296

INDEX DES PROPRIÉTAIRES SUCCESSIFS DES TABLEAUX

Les chiffres renvoient aux numéros du catalogue

ABERDEEN ART GALLERY AND MUSEUM, Écosse – 1123
ACQUAVELLA GALLERIES, Inc., New York – 1157, 1243, 1314, 1453, 1570
AGASSE, Cannes – 1201
ALDRICH (Larry) – 1257
ALBI, Musée Toulouse-Lautrec – 1550
ALGER, Musée National des Beaux-Arts – 1348
AMANTE (Galerie A.), Paris – 1213, 1298
ANDERSON (Bertil), Stockholm – 1128, 1450
ANDRÉ (Albert) – 1233
ANDREWS (Miss) – 993
ANET (Claude) – 1173, 1458
ARMSTRONG (Mrs. John), Londres – 1351
ART MODERNE (Galerie), Lausanne – 1185, 1362
ART MODERNE, Lucerne – 1017, 1212, 1214, 1215, 1218, 1241, 1249, 1303, 1304, 1312, 1357, 1376, 1379, 1417

BÂLE, Kunstmuseum – 1437
BAGNOLS-SUR-CÈZE (Gard), Musée – 1144, 1233
BALAÏ (Roland) – 1001, 1235, 1288
BALTIMORE (U.S.A.), Museum of Art – 1362
BAREISS (Mr. and Mrs. Walter), New York – 1218
BARLOW (Geoffrey), Angleterre – 1027
BARTHELLEMY – 1008
BASLER – 1269
BASMADJIEFF (L.A.), Genève – 1172, 1182
BEER de TURIQUE – 1293
BELGRADE, Musée d'Art Moderne – 1495
BELLIER (A.), Paris – 1041, 1304
BENESTAD (Johs.), Kristiansand (Norvège) – 1559
BÉRARD (Maurice) – 1199
BERÈS (Huguette) – 1044
BERNHEIM (Emile) – 999, 1069, 1167, 1224, 1363, 1465
BERNHEIM (Georges) – 1041, 1063, 1112, 1134, 1245, 1353, 1361, 1445
BERNHEIM-JEUNE – 985, 988, 990, 992, 993, 995, 996, 997, 998, 999, 1000, 1001, 1002, 1008, 1010, 1015, 1016, 1017, 1020, 1021, 1022, 1035, 1036, 1040, 1041, 1043, 1048, 1054, 1060, 1062, 1063, 1064, 1069, 1071, 1072, 1075, 1077, 1078, 1081, 1083, 1085, 1086, 1087, 1090, 1091, 1096, 1106, 1112, 1114, 1116, 1117, 1119, 1120, 1121, 1123, 1126, 1127, 1128, 1131, 1132, 1133, 1134, 1135, 1137, 1138, 1139, 1141, 1142, 1145, 1146, 1155, 1156, 1160, 1161, 1164, 1165, 1167, 1170, 1174, 1178, 1181, 1185, 1199, 1200, 1203, 1204, 1205, 1211, 1214, 1215, 1217, 1219, 1220, 1221, 1222, 1223, 1224, 1225, 1226, 1230, 1232, 1234, 1235, 1240, 1241, 1245, 1250, 1251, 1256, 1258, 1261, 1265, 1266, 1267, 1269, 1270, 1272, 1275, 1281, 1286, 1288, 1292, 1293, 1297, 1298, 1304, 1308, 1309, 1310, 1312, 1317, 1318, 1320, 1327, 1328, 1330, 1331, 1334, 1339, 1340, 1341, 1343, 1349, 1351, 1353, 1354, 1355, 1356, 1357, 1358, 1360, 1361, 1363, 1366, 1367, 1371, 1372, 1374, 1375, 1377, 1378, 1379, 1380, 1381, 1382, 1383, 1384, 1385, 1387, 1388, 1390, 1395, 1398, 1400, 1401, 1402, 1404, 1405, 1406, 1409, 1412, 1413, 1414, 1423, 1424, 1437, 1438, 1445, 1448, 1449, 1450, 1451, 1452, 1461, 1462, 1463, 1466, 1469, 1472, 1474, 1475, 1476, 1482, 1486, 1487, 1491, 1495, 1496, 1497, 1501, 1505, 1506, 1510, 1515, 1516, 1519, 1523, 1524, 1526, 1537, 1539, 1542, 1546, 1547, 1549, 1555, 1559, 1567
BERNHEIM DE VILLERS (Gaston) – 1029, 1127, 1147, 1200, 1330, 1354, 1355, 1429, 1467, 1479, 1515